



T.C.
GAZİANTEP ÜNİVERSİTESİ REKTÖRLÜĞÜ
Personel Daire Başkanlığı

GÜNLÜDÜR

Sayı : E-27199501-903.99-829443
Konu : Personel Oryantasyon Rehberi ve Birim
Oryantasyon Eğitim Sorumlusu

DAĞITIM YERLERİNE

İlgi : Personel Daire Başkanlığının 18.04.2025 tarihli ve E-27199501-903.99-642251 sayılı yazısı.

Üniversitemiz bünyesinde göreve başlayacak olan akademik ve idari personelin Üniversitemize uyum süreçlerinin desteklenmesi amacıyla Üniversitemiz Personel Daire Başkanlığı tarafından hazırlanan "Personel Oryantasyon Rehberi", Personel Daire Başkanlığı web sayfası "<https://pdb.gaziantep.edu.tr/pages.php?url=personel-oryantasyon-rehberi-47>" adresi üzerinden yayımlanmıştır.

Göreve başlayacak olan akademik ve idari personele yönelik yapılması planlanan Oryantasyon Eğitimleri kapsamında gerekli çalışmaları yürütmek üzere ilgi de kayıtlı yazı ile görevlendirilmesi talep edilen Birim Oryantasyon Eğitim Sorumlularının güncel ad, soyad, ünvan ve iletişim bilgilerinin Biriminiz web sayfasında yayımlanması ve 04.05.2026 günü mesai saati bitimine kadar Personel Daire Başkanlığına bildirilmesi gerekmektedir.

Bilgilerinizi ve gereğini rica ederim.

Prof. Dr. Sait Mesut DOĞAN
Rektör

Ek:Personel Oryantasyon Rehberi

Dağıtım:
Hukuk Müşavirliğine
Genel Sekreterlik Makamına
Basın Yayın ve Halkla İlişkiler Müdürlüğüne
Bilgi İşlem Daire Başkanlığına
Bilimsel Araştırma Projeleri Koordinasyon
Birimine
Döner Sermaye İşletmesi Müdürlüğüne
Evrak Arşiv İşleri Şube Müdürlüğüne
İdari ve Mali İşler Daire Başkanlığına
Kütüphane ve Dokümantasyon Daire
Başkanlığına

Bu belge, güvenli elektronik imza ile imzalanmıştır.

Belge Doğrulama Kodu : *BSNZC9S868* Pin Kodu : 40942

Belge Takip Adresi : <https://turkiye.gov.tr/gaziantep-universitesi-ebys>

Adres : Gaziantep Üniversitesi Rektörlüğü Kilis Yolu üzeri
Telefon : 0 (342) 317 13 00 Faks:0 (342) 360 43 84
e-Posta : pdb@gantep.edu.tr Web : www.pdb.gantep.edu.tr
Kep Adresi : gaun@hs01.kep.tr

Bilgi için : Betül Merve EROL
Unvanı : Bilgisayar İşletmeni
Tel No : 1341



Öğrenci İşleri Daire Başkanlığına
Personel Daire Başkanlığına
Sağlık Kültür ve Spor Daire Başkanlığına
Strateji Geliştirme Daire Başkanlığına
Tarihi Cenani Konağı
Yapı İşleri ve Teknik Dairesi Başkanlığına
Yazı İşleri Şube Müdürlüğüne
Afrin Eğitim Fakültesi Dekanlığına
Azez İslami İlimler Fakültesi Dekanlığına
Dış Hekimliği Fakültesi Dekanlığına
El-Bab İktisadi ve İdari Bilimler Fakültesi
Dekanlığına
Fen Edebiyat Fakültesi Dekanlığına
Gaziantep Eğitim Fakültesi Dekanlığına
Güzel Sanatlar Fakültesi Dekanlığına
Havacılık ve Uzay Bilimleri Fakültesi
Dekanlığına
Hukuk Fakültesi Dekanlığına
İktisadi ve İdari Bilimler Fakültesi
Dekanlığına
İlahiyat Fakültesi Dekanlığına
İletişim Fakültesi Dekanlığına
İslahiye İktisadi ve İdari Bilimler Fakültesi
Dekanlığına
Mimarlık Fakültesi Dekanlığına
Mühendislik Fakültesi Dekanlığına
Nizip Eğitim Fakültesi Dekanlığına
Sağlık Bilimleri Fakültesi Dekanlığına
Spor Bilimleri Fakültesi Dekanlığına
Tıp Fakültesi Dekanlığına
Turizm Fakültesi Dekanlığına
Türk Musikisi Devlet Konservatuvarı
Müdürlüğüne
Yabancı Diller Yüksekokulu Müdürlüğüne
Araban Meslek Yüksekokulu Müdürlüğüne
Cerablus Meslek Yüksekokulu Müdürlüğüne
İslahiye Meslek Yüksekokulu Müdürlüğüne
Naci Topçuoğlu Meslek Yüksekokulu
Müdürlüğüne
Nizip Meslek Yüksekokulu Müdürlüğüne
Nurdağı Meslek Yüksekokulu Müdürlüğüne
Oğuzeli Meslek Yüksekokulu Müdürlüğüne
Sağlık Hizmetleri Meslek Yüksekokulu
Müdürlüğüne
Sosyal Bilimler Meslek Yüksekokulu
Müdürlüğüne
Teknik Bilimler Meslek Yüksekokulu
Müdürlüğüne
Turizm ve Otelcilik Meslek Yüksekokulu
Müdürlüğüne
Eğitim Bilimleri Enstitüsü Müdürlüğüne
Fen Bilimleri Enstitüsü Müdürlüğüne

Bu belge, güvenli elektronik imza ile imzalanmıştır.

Belge Doğrulama Kodu : *BSNZC9S868* Pin Kodu : 40942

Belge Takip Adresi : <https://turkiye.gov.tr/gaziantep-universitesi-ebys>

Adres : Gaziantep Üniversitesi Rektörlüğü Kilis Yolu üzeri
Telefon : 0 (342) 317 13 00 Faks:0 (342) 360 43 84
e-Posta : pdb@gantep.edu.tr Web : www.pdb.gantep.edu.tr
Kep Adresi : gaun@hs01.kep.tr

Bilgi için : Betül Merve EROL
Unvanı : Bilgisayar İşletmeni

Tel No : 1341



Göç Enstitüsü Müdürlüğüne
Sağlık Bilimleri Enstitüsü Müdürlüğüne
Sosyal Bilimler Enstitüsü Müdürlüğüne
Bilgi Hizmetleri ve Yayınevi
Koordinatörlüğüne
Engelsiz Yaşam Birimi Koordinatörlüğüne
Erasmus Kurum Koordinatörlüğüne
Farabi Değişim Programı Kurum
Koordinatörlüğü
İş Sağlığı ve Güvenliği Koordinatörlüğüne
Kalite Geliştirme Koordinatörlüğüne
Kurumsal Veri Yönetimi ve Analitiği
Koordinatörlüğüne
Meslek Yüksekokulları Koordinatörlüğüne
Mevlana Değişim Programı
Koordinatörlüğüne
Öğretim Üyesi Yetiştirme Programı
Koordinatörlüğüne
Ylsy Burs Koordinatörlüğüne
Atatürk İlkeleri ve İnkılap Tarihi Araştırma ve
Uygulama Merkezine
Avrupa Birliği Araştırma Merkezine
Bilgisayar Araştırma ve Uygulama Merkezine
Çevre Sorunları Uygulama ve Araştırma
Merkezi Müdürlüğüne
Deney Hayvanları Uygulama ve Araştırma
Merkezine
Din, Tarih ve Medeniyetler Uygulama ve
Araştırma Merkezine
Enerji Yönetimi Uygulama ve Araştırma
Merkezine
Fitoterapi ve Tıbbi Aromatik Bitkiler
Uygulama ve Araştırma Merkezine
Gaziantep El Sanatlarını Koruma ve
Geliştirme Merkezine
Göç ve Siyaset Araştırma ve Uygulama
Merkezine
Güneydoğu Anadolu Projesi Araştırma ve
Uygulama Merkezine
Kariyer Planlama ve Girişimcilik Uygulama
ve Araştırma Merkezine
Medya ve İletişim Uygulama ve Araştırma
Merkezi Müdürlüğüne
Mimarlık ve Şehircilik Uygulama ve
Araştırma Merkezine
Obezite İle Mücadele Uygulama ve Araştırma
Merkezine
Ölçme ve Değerlendirme Uygulama ve
Araştırma Merkezi Müdürlüğüne
Psikolojik Danışma ve Rehberlik Uygulama
ve Araştırma Merkezine
Solunum Hastalıkları ve Cerrahisi Uygulama

Bu belge, güvenli elektronik imza ile imzalanmıştır.

Belge Doğrulama Kodu : *BSNZC9S868* Pin Kodu : 40942

Belge Takip Adresi : <https://turkiye.gov.tr/gaziantep-universitesi-ebys>

Adres : Gaziantep Üniversitesi Rektörlüğü Kilis Yolu üzeri
Telefon : 0 (342) 317 13 00 Faks:0 (342) 360 43 84
e-Posta : pdb@gantep.edu.tr Web : www.pdb.gantep.edu.tr
Kep Adresi : gaun@hs01.kep.tr

Bilgi için : Betül Merve EROL
Unvanı : Bilgisayar İşletmeni

Tel No : 1341



ve Arařtırma Merkezine
Strateji Uygulama ve Arařtırma Merkezi
Müdürlüğüne
Sürekli Eğitim Merkezine
Toplumsal Duyarlılık Projeleri Merkezi
Müdürlüğüne
Toplumsal ve Ekonomik Arařtırmalar
Merkezine
Türkçe Öğretimi Uygulama ve Arařtırma
Merkezine
Uluğ Bey Yüksek Teknoloji Uygulama ve
Arařtırma Merkezi Müdürlüğüne
Uzaktan Eğitim Uygulama ve Arařtırma
Merkezine
Yurtdışındaki Türkler ve Akraba Toplulukları
Arařtırmaları Uygulama ve Arařtırma
Merkezi Müdürlüğüne
Fen ve Mühendislik Bilimleri Etik Kuruluna
Hayvan Deneyleri Yerel Etik Kuruluna
Klinik Arařtırmalar Etik Kuruluna
Müdahalesiz Klinik Arařtırmalar Etik
Kuruluna
Sağlık ve Spor Bilimleri Etik Kuruluna
Akademik Teşvik Düzenleme, Denetleme ve
İtiraz Komisyonu Başkanlığına
Güvenlik Soruşturması ve Arşiv Arařtırması
Değerlendirme Komisyonu Başkanlığına
Hobi Bahçeleri Tahsis Komisyonu
Başkanlığına
Kişisel Verilerin Korunması Komisyonu
Başkanlığına
Lojman Tahsis Komisyon Başkanlığına
Yabancı Uruklu Sözleşmeli Öğretim
Elemanları ve Sözleşmeli Sanatçı Öğretim
Elemanı İnceleme ve Değerlendirme
Komisyonu Başkanlığına
Zeugma Teknoloji Transfer ve Yatırım Ofisi
Anonim Şirketi Genel Müdürlüğüne
Turizm Uygulama Oteline
Sporium
Seyirtepe Eğitim ve Uygulama Merkezine
Gaziantep Kültür Tarihi Müzesi
İç Denetim Birimi Başkanlığına
Şahinbey Arařtırma ve Uygulama Hastanesi
Başhekimliğine
Teknoloji Transfer Ofisi (Target)
Uluslararası İlişkiler Ofisine
Kadın ve Aile Çalışmaları Uygulama ve
Arařtırma Merkezine
Kreş ve Anaokulu Birimine
Sosyal ve Beşeri Bilimler Bilimsel Arařtırma
ve Yayın Etiğı Kuruluna

7178

7178

7178

Bu belge, güvenli elektronik imza ile imzalanmıştır.

Belge Doğrulama Kodu : *BSNZC9S868* Pin Kodu : 40942

Belge Takip Adresi : <https://turkiye.gov.tr/gaziantep-universitesi-ebys>

Adres : Gaziantep Üniversitesi Rektörlüğü Kilis Yolu üzeri
Telefon : 0 (342) 317 13 00 Faks:0 (342) 360 43 84
e-Posta : pdb@gantep.edu.tr Web : www.pdb.gantep.edu.tr
Kep Adresi : gaun@hs01.kep.tr

Bilgi için : Betül Merve EROL
Unvanı : Bilgisayar İşletmeni

Tel No : 1341



Mâvera Kongre ve Sanat Merkezine
Akademik Başvuru İnceleme Komisyonu
Başkanlığına
Bağımlılıkla Mücadele Komisyonu
Başkanlığına
Eğitim Komisyonu Başkanlığına
Fikri ve Sınai Haklar Komisyonu
Başkanlığına
Gaziantep Üniversitesi Ad Verme Önerilerini
İnceleme ve Değerlendirme Komisyonu
Başkanlığına
Mevzuat Komisyonu Başkanlığına
Yayın Komisyonu Başkanlığına

7178

7178

7178

7178

7178

Bu belge, güvenli elektronik imza ile imzalanmıştır.

Belge Doğrulama Kodu : *BSNZC9S868* Pin Kodu : 40942

Belge Takip Adresi : <https://turkiye.gov.tr/gaziantep-universitesi-ebys>

Adres : Gaziantep Üniversitesi Rektörlüğü Kilis Yolu üzeri
Telefon : 0 (342) 317 13 00 Faks:0 (342) 360 43 84
e-Posta : pdb@gantep.edu.tr Web : www.pdb.gantep.edu.tr
Kep Adresi : gaun@hs01.kep.tr

Bilgi için : Betül Merve EROL
Unvanı : Bilgisayar İşletmeni

Tel No : 1341



GAZİANTEP ÜNİVERSİTESİ PERSONEL ORYANTASYON REHBERİ

7178

7178

7178

7178

7178



**GAZİANTEP
ÜNİVERSİTESİ**





Değerli Çalışma Arkadaşımız,

Gaziantep Üniversitesi ailesine hoş geldiniz.

Bu rehber; üniversitemizin idari ve akademik yapısını tanımanıza, kampüs olanaklarımızdan haberdar olmanıza ve kuruma uyum sürecinizi daha kolay, hızlı ve keyifli bir şekilde tamamlamanıza destek olmak amacıyla hazırlanmıştır.

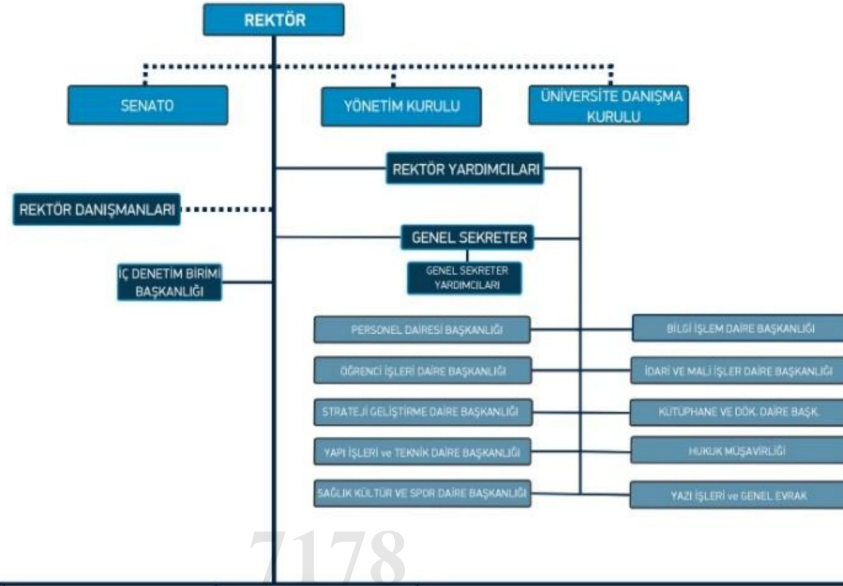
Köklü geçmişi, güçlü akademik kadrosu ve dinamik yapısıyla bölgemizin ve ülkemizin önemli yükseköğretim kurumlarından biri olan Gaziantep Üniversitesinde, sizlerle birlikte çalışmaktan memnuniyet duyuyoruz. Büyük bir aile olarak ortak hedefler doğrultusunda nice başarılı çalışmalara imza atacağımıza inanıyoruz.

Yeni görevinizin sizler için hayırlı olmasını diler, başarı ve mutluluklarla dolu bir çalışma hayatı temenni ederiz.

Prof. Dr. Sait Mesut DOĞAN
Rektör

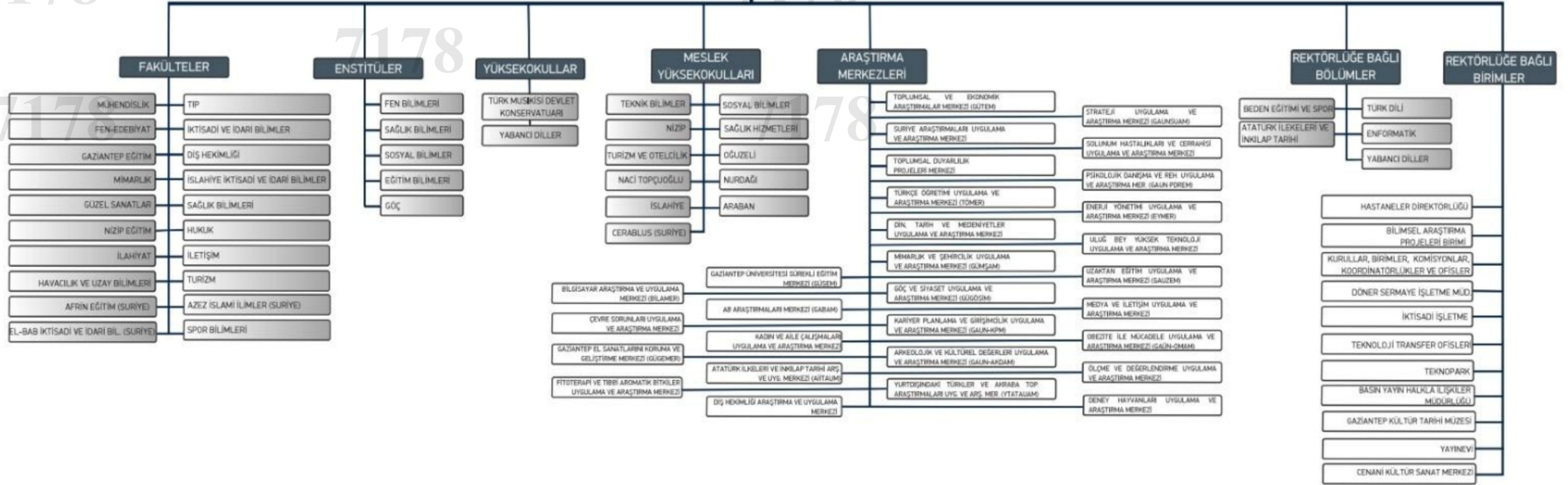


Gaziantep Üniversitesi Organizasyon Şeması



7178

7178



Akademik Birimler

Gaziantep Üniversitesi'nin akademik yapısı; fakülteler, enstitüler, yüksekokullar ve meslek yüksekokullarından oluşur.

Fakülteler

- Mühendislik Fakültesi
- Tıp Fakültesi
- Fen-Edebiyat Fakültesi
- İktisadi ve İdari Bilimler Fakültesi
- Gaziantep Eğitim Fakültesi
- Dış Hekimliği Fakültesi
- Mimarlık Fakültesi
- İslahiye İktisadi ve İdari Bilimler Fakültesi
- Güzel Sanatlar Fakültesi
- Sağlık Bilimleri Fakültesi
- Nizip Eğitim Fakültesi
- Hukuk Fakültesi
- İlahiyat Fakültesi
- İletişim Fakültesi
- Havacılık ve Uzay Bilimleri Fakültesi
- Turizm Fakültesi
- Afrin Eğitim Fakültesi (Suriye)
- Azez İslami İlimler Fakültesi (Suriye)
- El-Bab İktisadi ve İdari Bilimler Fakültesi (Suriye)
- Spor Bilimleri Fakültesi

Enstitüler

- Fen Bilimleri Enstitüsü
- Sağlık Bilimleri Enstitüsü
- Sosyal Bilimler Enstitüsü
- Eğitim Bilimleri Enstitüsü
- Göç Enstitüsü

Yüksekokullar

- Türk Musikisi Devlet Konservatuvarı
- Yabancı Diller Yüksekokulu

Akademik Birimler

Meslek Yüksekokulları

- Teknik Bilimler MYO
- Sosyal Bilimler MYO
- Nizip MYO
- Sağlık Hizmetleri MYO
- Turizm ve Otelcilik MYO
- Oğuzeli MYO
- Naci Topçuoğlu MYO
- Nurdağı MYO
- İslahiye MYO
- Araban MYO
- Cerablus MYO (Suriye)

İdari Birimler

- Genel Sekreterlik
- Hukuk Müşavirliği
- İç Denetim Birimi Başkanlığı
- Bilgi İşlem Daire Başkanlığı
- İdari ve Mali İşler Daire Başkanlığı
- Kütüphane ve Dokümantasyon Daire Başkanlığı
- Öğrenci İşleri Daire Başkanlığı
- Personel Daire Başkanlığı
- Sağlık Kültür ve Spor Daire Başkanlığı
- Strateji Geliştirme Daire Başkanlığı
- Yapı İşleri ve Teknik Daire Başkanlığı
- Basın Yayın ve Halkla İlişkiler Müdürlüğü
- Döner Sermaye İşletme Müdürlüğü
- GAÜN Sporium İşletme Müdürlüğü
- Matbaa ve Basım İşleri Müdürlüğü
- İç Hizmetler ve Güvenlik Müdürlüğü
- Kreş ve Anaokulu Müdürlüğü

Not: Birim adları ve kapsamı zamanla güncellenebilir. En güncel liste için resmî web sayfasındaki birim listesi esas alınmalıdır.



Göreve Başlama

Açıktan atamalarda; göreve başlama tebligat yazısı tarafınıza ulaştığı tarihten itibaren aynı şehirde ikamet ediyorsanız 24 saat içerisinde, farklı şehirde ise 15 gün içerisinde Üniversitemizdeki görevinize başlamalısınız.

Nakil atamalarda; halen görevli olduğunuz kurumun atama tebliğini sizlere yapmasıyla birlikte ilişkinizi kestiğiniz tarihten itibaren aynı şehirde ikamet ediyorsanız 24 saat içerisinde, farklı şehirde ise 15 gün içerisinde Üniversitemizdeki görevinize başlamalısınız.

Maaş hesaplamaları ve süresi içinde başladığınızın tespitinin yapılabilmesi için naklen atamalarda eski görev yerinizden personel nakil bildirimini yanınızda getirmeniz gereklidir.

Göreve başlama işleminiz için Personel Daire Başkanlığı özlük işlerine müracaat etmelisiniz.



Maaş Hesabı

Üniversitemiz ile Türkiye Halk Bankası A.Ş. arasında, Üniversitemiz personeline yapılacak maaş, ek ders ücreti, döner sermaye katkı payı ile her türlü özlük ve benzeri ödemelerin gerçekleştirilmesine yönelik banka protokolü imzalanmıştır.

Bu kapsamda, maaş ödemelerinizin yapılabilmesi için Türkiye Halk Bankası A.Ş. Gaziantep Üniversitesi Şubesine başvurmanız gerekmektedir. Açılacak banka hesabınıza ait IBAN numarasını, kadronuzun bulunduğu birime bildirmeniz önem arz etmektedir.



Personel Kimlik Kartı

Personel Kimlik Kartınız, biriminiz tarafından göreve başlama yazınızın Personel Daire Başkanlığına iletilmesini müteakip, mümkün olan en kısa sürede düzenlenecektir.

Hazırlanan Personel Kimlik Kartınızı, anlaşmalı olduğumuz Bankası Gaziantep Üniversitesi Şubesinden teslim alabilirsiniz.

Personel Kimlik Kartınızın kaybolması durumunda ilgili Banka Şubesine başvurmanız gerekmektedir.

Kart üzerindeki bilgilerinizde değişiklik olması hâlinde (ünvan, soyadı, birim bilgisi vb.) ise Personel Daire Başkanlığına müracaat etmeniz gerekmektedir.



Kurumsal E-posta

Bilgi İşlem Daire Başkanlığına müracaat ederek Kurumsal e-posta adresi temin edebilirsiniz.



Mal Bildirimi

Kamu görevlileri ilk defa veya naklen atanma durumunda yeni görev yerlerinde mal bildirim beyanında bulunmaları gerekmektedir.

Bu kapsamda, göreve başladıktan sonra Mal Bildirim Beyannamesini kapalı zarf içerisinde Personel Daire Başkanlığına elden teslim etmelisiniz.

Ayrıca sonu (0) ve (5) ile biten yılların en geç Şubat ayı sonuna kadar Mal Bildirim Beyannamesinde bulunmanız gerekmektedir.



Ulaşım Kartı

Ulaşım Kartınız, biriminiz tarafından göreve başlama yazınızın Personel Daire Başkanlığına iletilmesini takiben, mümkün olan en kısa sürede İdari ve Mali İşler Daire Başkanlığınca düzenlenecektir. (4/D işçi statüsünde çalışanlar için düzenlenmemektedir.) Hazırlanan Ulaşım Kartınızı İdari ve Mali İşler Daire Başkanlığından teslim alabilirsiniz. Ulaşım Kartınızın kaybolması durumunda, işlemlerin yapılabilmesi için biriminize başvurmanız gerekmektedir



Yemekhane ve Beslenme

Yemekhane menüleri ve yemek listeleri, üniversitemizin resmî internet sayfasında düzenli olarak yayınlanmaktadır. Yemekhane hizmetlerine ilişkin süreçlerde Sağlık, Kültür ve Spor Daire Başkanlığı (SKS) temel koordinasyon birimi olarak görev yapmaktadır.

Yemekhane hizmetlerinden faydalanabilmek için Personel Kimlik Kartınıza bakiye yüklemesi yapmanız yeterli olup, kartınızı yemekhanelerde kullanabilirsiniz.



Kütüphane ve Çalışma Alanları

Kütüphane ve Dokümantasyon Daire Başkanlığı, basılı/elektronik kaynak erişimi ve beraberinde çalışma alanları sağlamaktadır. Kütüphane web sayfasında çalışma saatleri ve duyurular yayınlanır.



Spor ve Sosyal Yaşam

Sporium başta olmak üzere kampüste spor tesisleri ve kurs/seans hizmetleri mevcuttur. Sporium ilgili süreçlerde temas noktasıdır.

Seans/kurs duyuruları ve ücret bilgileri GAÜN Sporium web sitesinde yayınlanır. Tesis kullanımı için üyelik/rezervasyon kuralları dönemsel değişebilir; güncel duyuruları web sitesinden takip etmeniz gerekmektedir.



Kreş ve Anaokulu Müdürlüğü:

GAÜN bünyesinde faaliyet gösteren kreş ve anaokulumuz, okul öncesi eğitim ve bakım hizmetleri sağlamaktadır.



Dijital Sistemler

- Kurumsal E-posta
- Eduroam ve Kablosuz Ağ
- EBYS (Elektronik Belge Yönetim Sistemi)
- E-Servisler

GAÜN E-SERVISLER

Gaziantep Üniversitesi E-Servisler

GAÜN Bilgi İşlem Daire Başkanlığı tarafından sunulan E-Servisler'e ait bilgilendirme sayfasıdır.

1	2	3
Öğrenim İşleri Otomasyonu	Personal Otomasyonu	Evrak Yönetim Otomasyonu
Öğrencilerin, bursluların ve danışmanların eğitim öğretim faaliyetlerini kayıt altına alabilecek şekilde yönetilebilirliği sağlar.	Personel Bilgi Yönetim Sistemi, Personel detaylı bilgiye ulaşma ve ilgili fakültelerdeki detaylı bilgileri kullanabilmeye olanak sağlar. Ziyaret, rapor, izin, tatil, tahsilat, edebiyat, ceza idari işleri, istatistik, vb. modüller.	Elektronik ortamda çalışma ve argüman ile kurumsal faaliyetlerin canlı tutulması, eğitim, öğretim ve araştırma ile ilgili süreçlerin daha etkin ve doğru bir şekilde yürütülmesi için geliştirilmiştir.
obs.gaziantep.edu.tr	gupp.gaziantep.edu.tr	ebyo.gaziantep.edu.tr

4	5	6
Kütüphane Otomasyonu	Bilimsel Projeler Otomasyonu	Akademik Bilgi Otomasyonu
Üniversitemize öğrencilerimiz 7 (7) maddeli + 4 baplı fakülte noktasında kütüphanelerimizle hizmet vermekteyiz. Yordam otomasyonu ile Kütüphanelerimiz, Sınav İşleri, Dönüşüm, Verim, Sipariş ve Web modülleridir.	BAP (Bilimsel Araştırma Projeleri) otomasyonu kapsamında ise Sınavlar, Yönetim Kurulu Toplantıları, Fiyatlar, Yönetim modülleri vardır.	YÖKES ile entegre çözümler Akademiğin personelinin performansını ölçen analizleri vardır.
yordam.gaziantep.edu.tr	bapys.gaziantep.edu.tr	akbb.gaziantep.edu.tr



GAZİANTEP UNİVERSİTESİ

Mezun Bilgi Sistemi

GAÜN HAKKINDA AKADEMİK İDARİ AR-GE ULUSLARARASI ÖĞRENCİ BİLİŞİM SERVİSLERİ HIZLI ERİŞİM E-KAYIT

DÜNYANIN EN BÜYÜK TEKNOLOJİ YARISIMALARINA SEN DE KATIL



Hizmet İçi Eğitim

CBİKO (Cumhurbaşkanlığı İnsan Kaynakları Ofisi) Uzaktan Eğitim Kapısı üzerinden tüm hizmet içi eğitimlere ulaşabilirsiniz.



Psikolojik Danışmanlık ve Rehberlik

GAZİANTEP ÜNİVERSİTESİ
PSİKOLOJİK DESTEK
MERKEZİ HİZMETİNİZDE

KONUM



NOT: Öğrenci, personel ve 1. Derece personel yakınlarına danışmanlık hizmeti verilecektir.

Uzm. Psikolog
Mustafa Kaplan
+0 342 317 14 64

Psikolog
Seda ÖVAYOLU
+0 342 317 14 77

Sağlık Spor ve Kültür Daire Başkanlığı
+0 342 317 14 51

Randevu oluşturmak için yukarıda verilen numaralarla iletişime geçebilirsiniz.

GAZİANTEP ÜNİVERSİTESİ SAĞLIK KÜLTÜR VE SPOR DAİRE BAŞKANLIĞI

Beslenme ve Diyet Merkezi

BESLENME VE DİYET
MERKEZİ



14 Ekim itibarıyla danışan kabulü başlayacaktır.

Diyetisyen Zehra TAŞGİT DEMİR

Sağlık Kültür ve Spor Daire Başkanlığı Binası

14.00-17.00 arası hizmet

1470 ve da 1484 dahili numaraları tuşlayarak randevu oluşturabilirsiniz

Öğrenci, personel ve 1. derece personel yakınlarına verilecek hizmetlerimiz ücretsizdir.



GAZİANTEP ÜNİVERSİTESİ SAĞLIK KÜLTÜR VE SPOR DAİRE BAŞKANLIĞI

İletişim ve Resmî Web Kaynaklar

- **GAÜN ana sayfa:** <https://www.gaziantep.edu.tr/>
- **Organizasyon Şeması (PDF):** <https://www.gaziantep.edu.tr/dokuman/GAUN-Organizasyon-Semasi.pdf>
- **Birimler/Fakülteler listesi:** <https://www.gaziantep.edu.tr/>
- **Yönetim (idari birimler listesi):** <https://gaziantep.edu.tr/>
- **Bilgi İşlem Daire Başkanlığı:** <https://bidb.gantep.edu.tr/>
- **Eduroam destek:** <https://eduroam.gantep.edu.tr/>
- **E-posta/Eduroam başvuru sistemi:** <https://hesap.gaziantep.edu.tr/bim-basvuru/login>
- **e-Servisler:** <https://www.gaziantep.edu.tr/e-servisler/>
- **GİMER (KYS):** <https://kys.gantep.edu.tr/>
- **Yemek listesi:** <https://www.gaziantep.edu.tr/yemek/>
- **Kütüphane:** <https://kutuphane.gantep.edu.tr/>
- **Sporium:** <https://sporium.gaziantep.edu.tr/>

Not: Bu rehber bilgilendirme amaçlıdır. İşlemlerde her zaman resmî mevzuat, duyuru ve birim amirinizin yönlendirmesi esas alınmalıdır.

Birim Oryantasyon Süreci Kapsamında Bilgilendirme

Üniversitemizin kurumsal işleyişi, görev yapmakta olduğunuz birimin organizasyon yapısı, iş akışları ve uygulamaları hakkında ihtiyaç duyabileceğiniz her türlü bilgi, görüş ve yönlendirme için Birim Oryantasyon Eğitim Sorumlusu ile iletişime geçebilirsiniz.

Ayrıca, uyum sürecinizin daha sağlıklı ve verimli bir şekilde ilerlemesi, görevlerinizi etkin ve doğru biçimde yerine getirebilmeniz amacıyla ilgili Birim Sorumlunuz ve Birim Oryantasyon Eğitim Sorumlusu ile görüşerek detaylı bilgi almanızı öneririz.